

GIGA X8

Замена фильтра

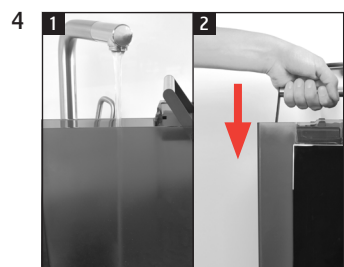
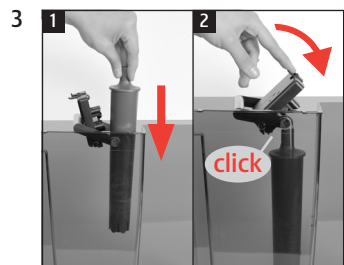
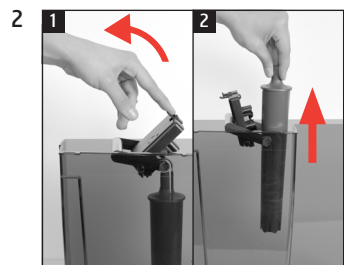
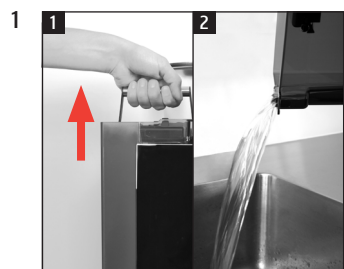
Необходимый материал:
сменный фильтр CLARIS Pro Smart
4 шт. (Art. 72819)



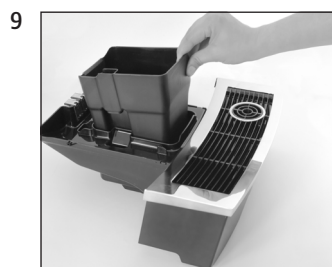
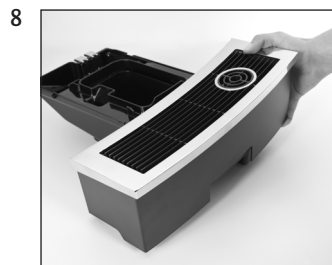
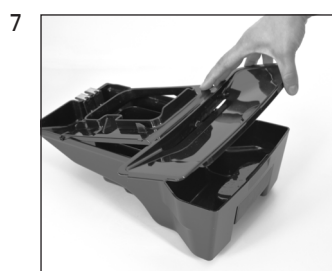
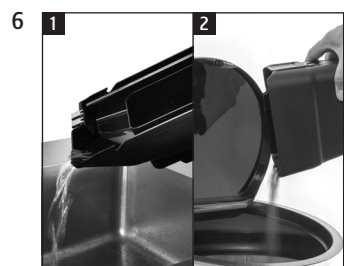
Данное краткое руководство не заменяет «Руководство по эксплуатации кофе-машины GIGA X8». Во избежание опасностей, прежде всего, прочтите указания по технике безопасности и предупреждения и обязательно соблюдайте их.

«Индикация на дисплее»

Условие: «Замена фильтра»



«Режим использования
фильтра» / «Сохранено»
«Происходит промывка
фильтра»
«Опустошь поддон для
сбора воды»



«Режим использования
фильтра» / «Промывка
фильтра успешно
выполнена»